

# MOBA



L'EMBALLEUSE DE FERME



L'EMBALLEUSE DE FERME 

## MOPACK 55/70

## “Le toucher délicat”

Le traitement individuel des œufs augmente l'efficacité et évite le risque de casse et de contamination croisée.

Des capteurs règlent l'arrivée des œufs minutieusement.



## Source de profit

**L'emballuse de ferme Mopack a été conçue à votre profit. La machine vous offre de très bonnes performances et des capacités nettes maximales. Tout ceci est réuni dans une construction robuste. La technologie demande peu d'entretien, la construction est hygiénique et facile à nettoyer. La Mopack est une machine efficace et fiable sur laquelle vous pouvez compter pendant de nombreuses années.**

### Fonctionnement

Des convoyeurs collecteurs acheminent les œufs directement des cages de ponte au doseur. Le flux des œufs est arrêté automatiquement pendant quelques secondes quand l'afflux des œufs dépasse la capacité d'emballage.

Ensuite les œufs sont tournés de façon délicate pour que toutes les chambres à air soient orientées dans la même direction. Enfin des griffes individuelles transportent les œufs à la tête de distribution qui les dépose un par un dans les alvéoles.

### Le concept du “Toucher délicat”

Le “traitement individuel des œufs” est le principe de base des emballeuses de ferme Mopack.

De nombreuses emballeuses de ferme se basent sur un autre principe: celui où la machine attend une rangée complète de six œufs à la sortie du doseur et les réceptionne pendant que la rangée précédente est mise en alvéole.

Or, s'il manque un œuf ou qu'un œuf n'avance pas assez, les autres cinq œufs ne bougent pas et tout le processus d'emballage est arrêté. La Mopack évite ce problème. Les œufs se rassemblent au doseur et passent ensuite sur des rouleaux. Ceci se fait indépendamment du processus d'emballage. S'il

manque un œuf dans le flux des œufs, ce manque se limitera à cet œuf. Le processus d'emballage continue normalement grâce au carrousel. La perte d'efficacité se limite à quelques fractions de seconde. Le résultat de ce concept: de meilleures performances et une production nette qui s'approche de la capacité maximale théorique. Les arrêts sont rares; le denester Moba bien connu et fiable assure un traitement correct de tout type d'alvéoles.

### Construction

L'ensemble est facile à nettoyer. La Mopack est construite en acier inoxydable et comporte des pièces synthétiques Moba réputées, ce qui assure un traitement des œufs hygiénique et délicat. Cette machine réunit toutes les techniques qui sont le résultat de la longue expérience de Moba dans le domaine des calibreuses à œufs. Dans la mesure du possible toutes les pièces sensibles ont été positionnées au-dessus du flux des œufs. La construction des griffes est telle que l'entassement de salissures et de produit d'œuf est réduit au minimum.

### Jet d'encre

Le concept Mopack présente un autre grand avantage: la possibilité d'intégrer sans problèmes un système à

Il est possible d'installer de différents types d'imprimantes à jet d'encre sur la Mopack.

Commande simple



jet d'encre continu. Ce système est mieux adapté aux applications industrielles exigeantes que les systèmes "drop on demand" (goutte sur demande). En effet la demande d'emballieuses de ferme, sur lesquelles on peut installer un système à jet d'encre industriel qui ne demande pas d'entretien, est grande. La Mopack offre cette possibilité.

## Commande

La machine est commandée par un système industriel robuste. Il suffit d'appuyer sur de simples boutons marche/arrêt pour faire fonctionner la machine. La Mopack combine la technologie de pointe et la simplicité pure. Le résultat est une machine puissante. La commande des convoyeurs de transport des œufs

en provenance des cages de ponte est aussi simple. Quand il risque d'y avoir un surplus d'œufs au doseur, des capteurs mesurent la pression. Ensuite un signal d'arrêt est envoyé à la commande des convoyeurs de transport avant que la pression ne devienne trop élevée et ne puisse causer des fêlures.

## Options

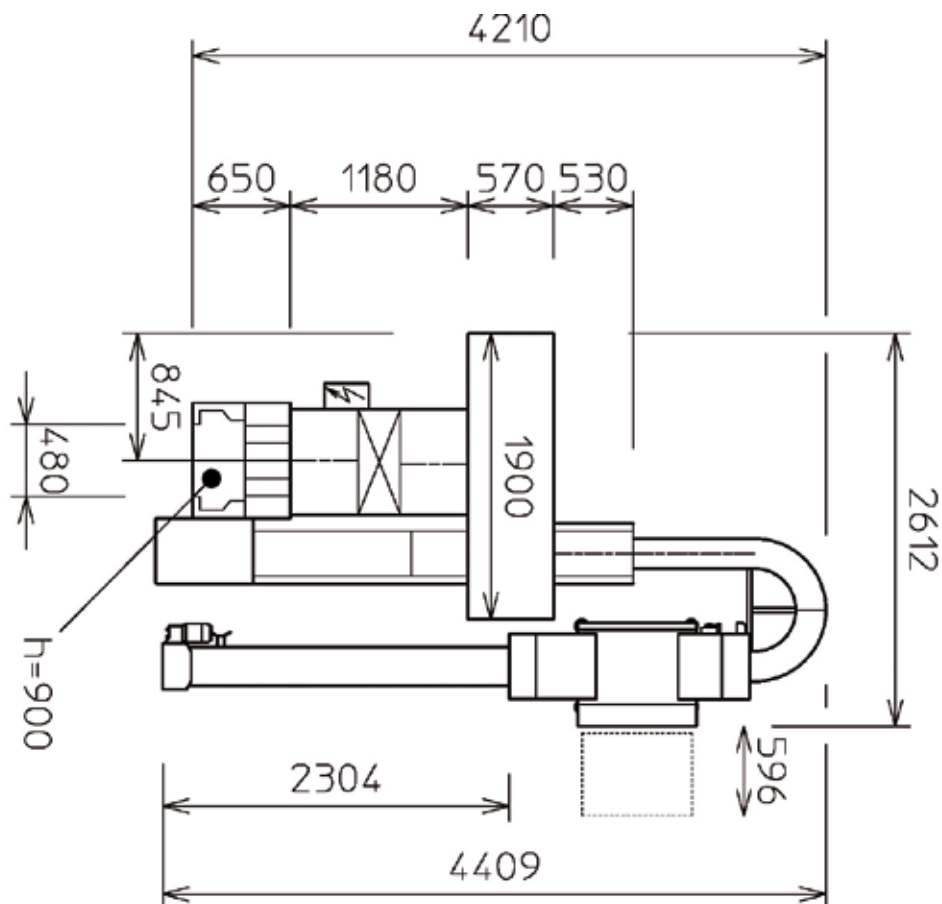
Un "empileur d'alvéoles" ou empileur automatique optionnel transforme la Mopack en un système entièrement automatique. L'empileur d'alvéoles fait des piles de 6 alvéoles, prêtes à être chargées sur palettes ou dans des conteneurs. Cet empileur diminue considérablement le travail du personnel aux tapis de sortie et rend leur travail plus ergonomique. Un "palettiseur d'alvéoles" dépose les piles de six alvéoles automatiquement sur palette. On peut raccorder les tapis de sortie de l'empileur d'alvéoles au palettiseur d'alvéoles. Bien-sûr il est possible d'intégrer des virages et des rallonges en fonction de vos spécifications.





## THE PARTNER FOR PROFIT

Spécifications	MOPACK 55	MOPACK 70
	55 caisses/ heure = 20.000 o/h	70 caisses/heure = 25.000 o/h
Voltage	200-230 Volt ou 380-415 Volt, triphasé + o	200-230 Volt ou 380-415 Volt, triphasé + o
Consommation énergétique	0,5 kVA (sans empileur d'alvéoles)	
Dimensions	voir le plan; dimensions totales dépendent de la configuration	



Moba B.V. (Headoffice)

P.O. Box 7, 3770 AA Barneveld • Stationsweg 117, The Netherlands • T: +31 (0) 342 455 655 • F: +31 (0) 342 455 634 • E: sales@moba.nl

For worldwide offices and agents' network, please look at [www.moba.nl](http://www.moba.nl)