

MOBA



FARMPACKER



FARMPACKER 

MOPACK 55/70

“The gentle Touch”

Individuelle Eibehandlung bringt hohe Effizienz und beugt Bruchrisiken und Kreuzkontaminierung vor.

Sensoren regeln die Zufuhr der Eier ganz genau



Optimaler Vorteil

Der Mopack Farmpacker wurde zu Ihrem Vorteil entwickelt. Die Maschine bietet Ihnen hohe Leistungen und maximale Nettokapazitäten, vereint in einem robusten Entwurf. Die Technik ist wartungsarm, die Konstruktion hygienisch und problemlos zu reinigen. Der Mopack ist eine zuverlässige, hart arbeitende Maschine, auf die Sie sich viele Jahre verlassen können.

Funktion

Aus den Ställen bringen Sammelbänder die Eier direkt zum Dosierapparat. Die Zufuhr wird automatisch einige Sekunden zurückgehalten, wenn das Angebot an Eiern die Einpackkapazität überschreitet. Die Eier werden anschließend vorsichtig gedreht, so dass alle Luftkammern in derselben Richtung liegen. Individuelle Greifer bringen die Eier letztendlich zur Ablageanlage (Dropset), welche diese Stück für Stück auf die Kartons definiert.

Das Konzept: “The gentle touch”

‘Individuelle Eibehandlung’ ist das Grundprinzip des Mopack Farmpackers. Viele Farmpacker funktionieren nach dem Prinzip, dass die Maschine auf eine vollständige Reihe von 6 Eiern aus dem Dosiersystem wartet und diese auffängt, während die vorhergehende Reihe in den Karton gelegt wird. Aber wenn ein Ei fehlt oder nicht genügend nach vorne transportiert wird, bleiben die übrigen 5 Eier stehen und somit auch der ganze Einpackprozess. Der Mopack weiß dies zu verhindern! Eier sammeln sich auf dem Dosierapparat und gelangen auf die Zufuhrrollen. Dies geschieht unabhängig vom

Einpackprozess. Fehlt ein Ei in diesem Strom, bleibt es bei diesem speziellen Ei. Das Verpacken der Eier läuft dank der Karussellfunktion normal weiter. Der Effizienzverlust beschränkt auf Bruchteile von Sekunden. Das Resultat dieses Konzepts: viel größere Leistungen und eine Nettoproduktion, die sich der theoretischen Maximalkapazität so weit wie möglich annähert. Ursachen für Stillstand gibt es nahezu keine. Der wohlbekannte und zuverlässige Entstapler von Moba garantiert eine korrekte Verarbeitung aller bestehenden Kartonsorten.

Konstruktion

Die gesamte Konstruktion ist problemlos zu reinigen. Der Mopack wird aus Edelstahl gefertigt und besitzt die berühmten Moba Kunststoffteile für die vorsichtige und hygienische Eibehandlung. Alle Techniken, die sich in der langen Erfahrung von Moba mit Eiersortiermaschinen angesammelt haben, kommen in dieser Maschine zusammen. Empfindliche Teile wurden soweit wie möglich über dem Eierdurchlaufstrom platziert. Die Greifer wurden so entworfen, dass eine Anhäufung von Schmutz und Eimasse auf das absolute Minimum beschränkt bleibt.

Der Mopack bietet Platz für diverse Arten
Tintenstrahlmaschinen

Einfache Bedienung



Tintenstrahl

Das Moba-Konzept verfügt über noch einen erheblichen Vorteil: die Möglichkeit, zur nahtlosen Integration eines kontinuierlichen Tintenstrahl-Systems. Dieses System eignet sich viel besser für anspruchsvolle industrielle Anwendungen als die 'Drop on Demand'-Systeme. Somit besteht ein großer Bedarf an einem Farmpacker, auf dem ein industriell wartungsfreies Tintenstrahl-System angebracht werden kann. Der Mopack bietet dafür die ideale Möglichkeit.

Steuerung und Bedienung

Da ein robustes industrielles System die Steuerung regelt, genügen einfache Ein-/Auswähler, um die



Maschine zu bedienen. Der Mopack kombiniert fortschrittliche Technik mit reiner Einfachheit zu einem starken Ergebnis. Die Steuerung zu den Zufuhrbändern aus den Ställen ist ebenso einfach. Droht am Dosierapparat ein Zuviel an Eiern aufzulaufen, wird der Druck von Sensoren gemessen. Anschließend wird ein Stopp-Signal an die Steuerung der Zufuhrbänder gegeben. Dies geschieht noch bevor zuviel Druck Haarrisse verursachen kann.

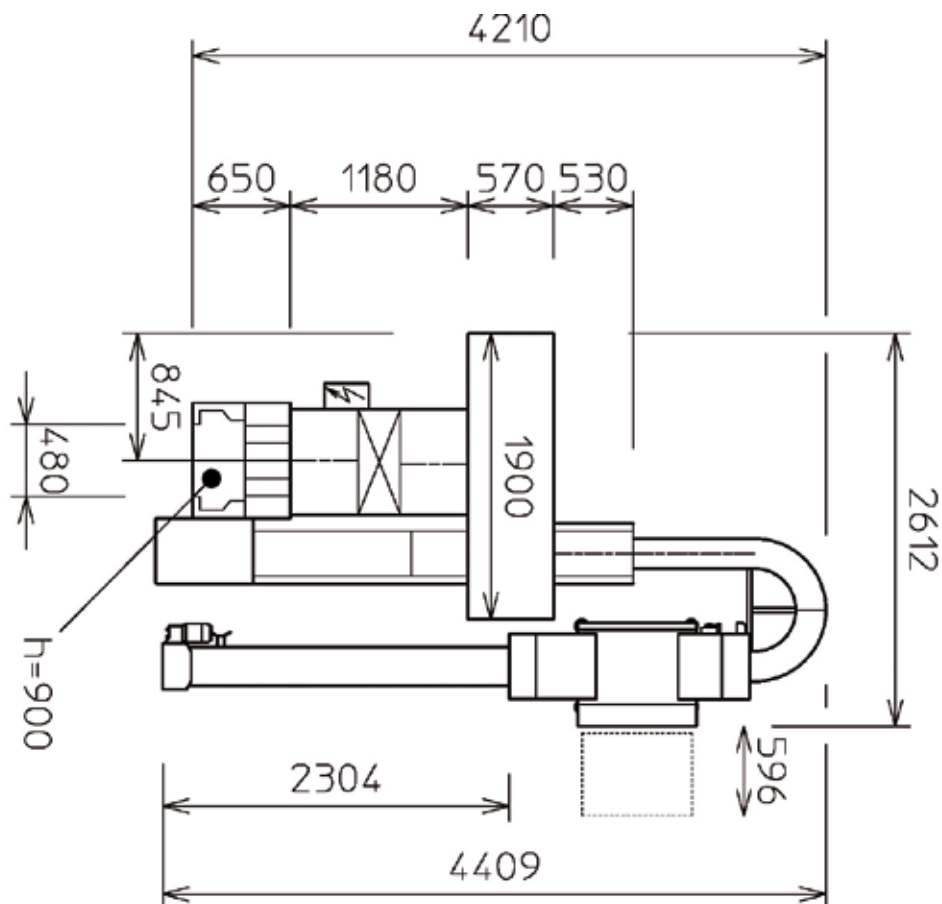
Optionen

Ein optionaler "Traystacker" oder auch automatischer Stapler macht aus dem Mopack ein vollautomatisches System. Der Traystacker bildet saubere Stapel von je 6 Kartons, die fertig sind, um auf Paletten oder in Container geladen zu werden. Dies ist ergonomisch und erheblich weniger Arbeit für das Personal am Ausfuhrband. Ein optionaler "Traypalletiser" sorgt dafür, dass die Stapel aus 6 Kartons automatisch auf Paletten gesetzt werden. Die Ausfuhrbänder des Traystacker lassen sich an den Traypalletiser anschließen. Kurven und Verlängerungsstücke können selbstverständlich nach Ihren Spezifikationen angebracht werden.



THE PARTNER FOR PROFIT

Spezifikationen	MOPACK 55	MOPACK 70
	55 Kisten/Stunde = 20.000 Eier pro Stunde	70 Kisten/Stunde = 25.000 Eier pro Stunde
Spannung	200-230 Volt oder 380-415 Volt, 3 Phase + o	200-230 Volt oder 380-415 Volt, 3 Phase + o
Stromverbrauch	0,5 kVA (ohne Traystacker)	
Abmessungen	siehe Zeichnung; Konfiguration ist von der Gesamtabmessung abhängig	



Moba B.V. (Headoffice)

P.O. Box 7, 3770 AA Barneveld • Stationsweg 117, The Netherlands • T: +31 (0) 342 455 655 • F: +31 (0) 342 455 634 • E: sales@moba.nl

For worldwide offices and agents' network, please look at www.moba.nl