

MOBA



EMPAQUETADORA



EMPAQUETADORA 

MOPACK 55/70

“The gentle Touch”

La manipulación individual de los huevos ofrece unos resultados de alta eficacia y previene la rotura y la contaminación del contenido de los mismos.

Los sensores regulan con exactitud la circulación de los huevos.



Ventajas óptimas

La Empaquetadora Mopack se ha desarrollado para su propio beneficio. Esta máquina le ofrece altas prestaciones y capacidades netas máximas, todo ello en un producto robusto. La tecnología requiere tan sólo un mínimo mantenimiento, la construcción es higiénica y de fácil limpieza. La Mopack es una máquina de confianza, con una gran capacidad de trabajo y con la que puede se contar durante años.

Funcionamiento

Desde la granja, los huevos son trasladados por cintas acumuladoras directamente hacia la máquina dosificadora. Ese transporte es interrumpido automáticamente durante algunos segundos, cuando los huevos acumulados sobrepasan la capacidad del empaquetado. A continuación, los huevos se giran cuidadosamente, de modo que todas las cámaras de aire se encuentren orientadas hacia la misma dirección. Finalmente, las pinzas individuales trasladan los huevos hacia el dosificador, que los deposita, uno por uno, en las bandejas.

El concepto: “The gentle touch”

La ‘manipulación individual de los huevos’ es el principio fundamental de las Empaquetadoras Mopack. Muchas máquinas Empaquetadoras funcionan según el principio de que la máquina espera una fila entera de seis huevos, procedente del sistema de acumulación, para recibirla mientras la anterior se coloca en una bandeja. Pero si un huevo se rompe o no avanza lo suficiente, el resto de huevos permanece en su sitio y todo el sistema de empaquetado queda interrumpido. ¡Mopack ha superado esa dificultad! Los huevos se reúnen en la máquina acumuladora y son trasladados hasta

los rodillos transportadores, independientemente del proceso de empaquetado. Si durante el camino, un huevo se rompe, tan sólo afectará a ese huevo específicamente. El empaquetado de los huevos continúa de forma habitual, gracias a la función de carrusel. La pérdida de eficacia queda pues reducida a algunas fracciones de segundo. El resultado de este concepto no es otro que: muchas prestaciones de alta calidad y una producción neta que se aproxima muchísimo al máximo teórico posible. Prácticamente, no existen causas de interrupción en el proceso, la conocida desapiladora Moba es de toda confianza y asegura una manipulación correcta de todas las clases de bandejas disponibles.

Construcción

Toda la construcción resulta fácil de limpiar. Mopack es de acero inoxidable y contiene los conocidos elementos de plástico Moba, ideales para un manipulado de los huevos higiénico y cuidadoso. Todas las técnicas que, gracias a la amplia experiencia de Moba, se han ido incorporando a las máquinas seleccionadoras de huevos, se incluyen en esta máquina. Las partes sensibles se han colocado en una posición lo más alta posible respecto a la circulación de los huevos. Las pinzas se han construido de tal

Mopack puede albergar diferentes clases de máquinas de inyección por chorro de tinta.

Manejo sencillo



modo que la acumulación de suciedad y de residuos del huevo quedan reducidos al mínimo.

Inyección por chorro de tinta

El concepto Mopack todavía tiene una ventaja evidente: la posibilidad de integrar un sistema de inyección continua por chorro de tinta. Este sistema resulta más adecuado en aplicaciones de la industria del huevo que los sistemas 'drop on demand'. Existe una gran demanda de una empaquetadora que permita el montaje de una máquina industrial de inyección por chorro de tinta que no necesite mantenimiento. En este sentido, Mopack ofrece la posibilidad ideal.

Control y manejo

Dado que un robusto sistema industrial se ocupa del control, un simple botón de encendido/apagado basta para manejar la máquina. Mopack combina tecnología avanzada con pura sencillez para obtener un resultado óptimo. El traslado hacia las cintas transportadoras desde la granja es del todo sencillo. El riesgo eventual de que haya un exceso de huevos en la máquina acumuladora se mide mediante sensores. Acto seguido, en el control de las cintas transportadoras aparecerá una señal de parada, siempre antes de que la presión sea excesiva y pueda provocar grietas en la cáscara.

Opciones

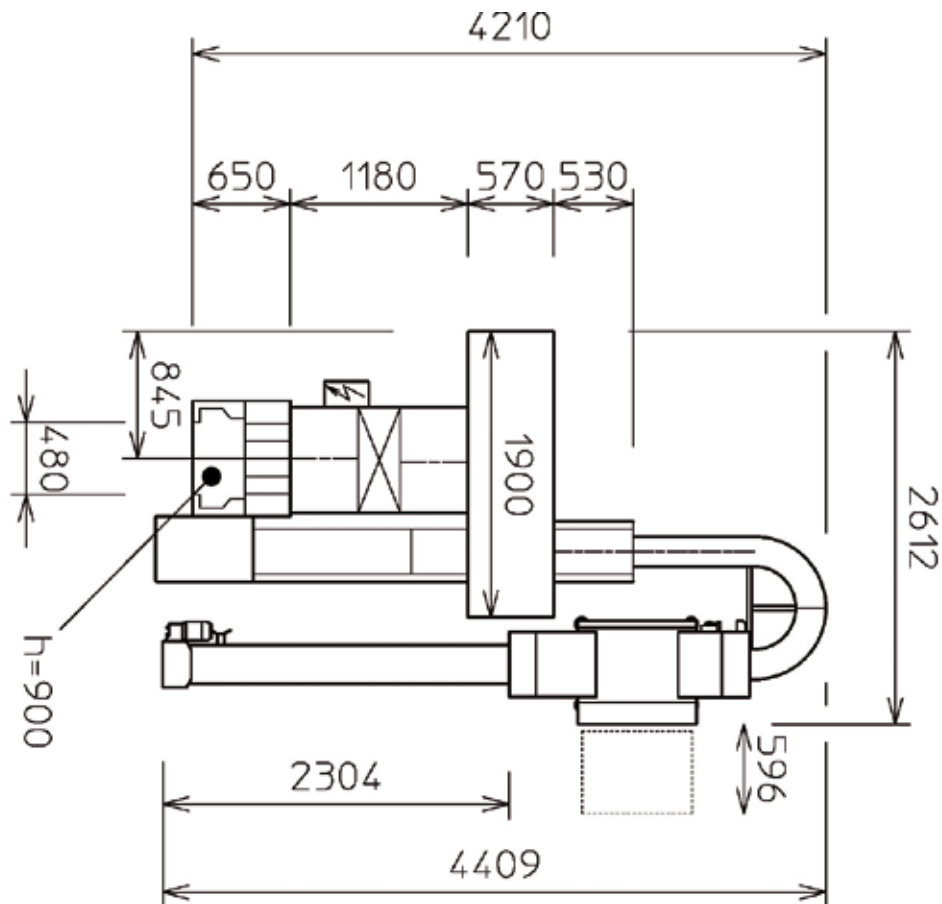
Un "Acumulador de bandejas" opcional o un acumulador automático convierten a Mopack en un sistema completamente automático. El acumulador de bandejas hace pilas impecables de seis bandejas listas para la carga en palés o en contenedores. Se trata de un sistema ergonómico y que supone un menor trabajo para el personal en la fase de transporte. Un "Paletizador de bandejas" opcional se encarga de que las pilas de seis bandejas se coloquen en los palés de forma automática. Las cintas transportadoras del acumulador de bandejas pueden conectarse al paletizador de bandejas. Además, cabe incorporar curvas y prolongaciones siguiendo sus especificaciones.





THE PARTNER FOR PROFIT

Especificaciones	MOPACK 55	MOPACK 70
	55 cajas/ hora = 20.000 huevos por hora	70 cajas/ hora = 25.000 huevos por hora
Tensión	200-230 Volt o 380-415 Volt, 3 fase + o	200-230 Volt o 380-415 Volt, 3 fase + o
Consumo de corriente	0,5 kVA (sin acumulador de bandejas)	
Tamaño	ver imagen; la configuración depende del tamaño total	



Moba B.V. (Headoffice)

P.O. Box 7, 3770 AA Barneveld • Stationsweg 117, The Netherlands • T: +31 (0) 342 455 655 • F: +31 (0) 342 455 634 • E: sales@moba.nl

For worldwide offices and agents' network, please look at www.moba.nl